

This manual is available in English on www.spacer.ro



Sistem audio wireless 2.1 cu control volum si RGB

Caracteristici:

2 sateliti stereo si un subwoofer cu amplificator, asigura o putere totala a sunetului de 14W

Butoane pentru controlul bass-ului si volumului, amplasate convenabil pe subwoofer

Optiuni multiple pentru redarea muzicii: prin port USB, card microSD sau orice dispozitiv cu bluetooth usor de imperecheat

Conectare simpla prin cablu la iesirea audio de 3.5mm a unui desktop sau notebook

Atmosfera de gaming personalizata de iluminare LED

Telecomanda wireless pentru confortul dvs.

Detalii tehnice:

Putere de iesire: 14W (8W+3Wx2)

Unitate difuzor: 4" (subwoofer)/ 2"x2 (fiecare satelit)

Raport S/Z: >86dB

Frecventa de raspuns: 20HZ-20kHz

Alimentare: retea 220V

Control volum, bass

Dimensiuni: 148x200x200mm (subwoofer)

80x 88x176 mm (satelitte x 2)

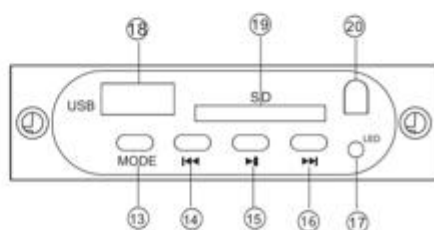
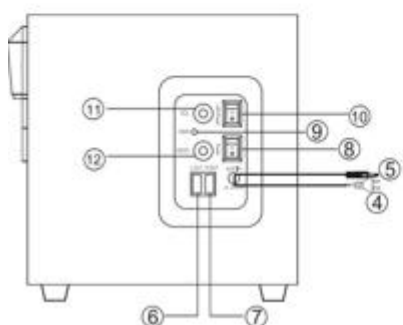
Conținut ambalaj

Subwoofer 1 buc

Satelit 2 buc

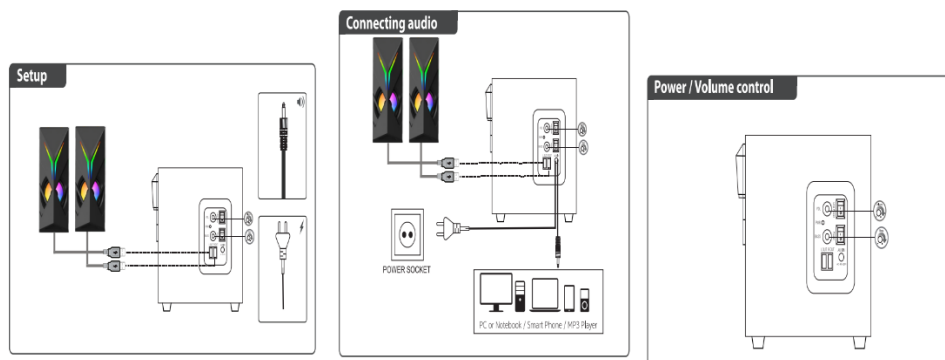
Manual de utilizare 1 buc

Instrucțiuni de utilizare



- | | |
|---------------------------------|-----------------------------------|
| 1. Subwoofer | 11. Volume +/- |
| 2./3. Sateliți | 12. Buton bass +/- |
| 4. Cablu de alimentare rețea | 13. Buton MODE |
| 5. Cablu audio 3.5mm | 14. Buton Volum- / FM- / anterior |
| 6. Ieșire audio canal stânga | 15. Buton Pauza / căutare FM |
| 7. R Ieșire audio canal dreapta | 16. Buton Volum+ / FM+ / următor |
| 8. Buton pornit / oprit rețea | 17. LED mode |
| 9. LED echipament pornit | 18. Port USB |
| 10. Buton pornit / oprit LED | 19. Port card SD |
| 20. Senzor IR telecomanda | |

Conectare:



Conectori audio:

- Conectați mufa de 3.5 mm cu sursa audio sau introduceți cardul SD / USB în portul corespunzător de pe panou, echipamentul va căuta automat fișierul audio sau formatul MP3 și va rula muzica respectivă.
- Selectați modul Bluetooth apăsând butonul MODE de pe panou, când auziți mesajul vocal „Bluetooth Mode”, porniți telefonul

mobil și activați funcția BT, căutați numele difuzorului BT „HURRICANE”, după împerecherea cu succes puteți reda muzica preferată.

Reglați volumul pentru a obține nivelul de sunet dorit.

Descrierea funcțiilor:

- Butonul de pornire: pornește / oprește echipamentul.
- Buton de pornire LED-uri: pornește / oprește LED-urile.
- Buton MODE: Apăsăți butonul pentru a selecta redarea funcțiilor BT/USB/card SD/FM/AUX.
- Buton Volum- / anterior: Apăsăți o dată pentru a selecta melodia anterioară, apăsați lung pentru a reduce volumul.
- Buton Volum+ / următor: Apăsăți o dată pentru a selecta melodia următoare, apăsați lung pentru a crește volumul.
- Buton control volum.
- Reglați butonul de control al volumului principal și butonul de control al basului de pe subwoofer.
- În cazul modelului de redare USB/SD/BT, puteți regla și volumul apăsând lung butonul Volum- și butonul Volum+.

Modul radio FM

Apăsăți butonul MODE pentru a comuta la radio FM, apăsați lung butonul de pauză pentru a căuta automat posturi de radio, apăsați lung butonul de pauză din nou pentru a bloca canalele, apăsați scurt melodia anterioară sau melodia următoare pentru a schimba canalele, apăsați scurt butonul de pauză pentru a întrerupe redarea.

Precautii

Pentru a evita riscul de incendiu sau electrocutare, nu expuneți dispozitivul ploii sau umidității. Nu utilizați dispozitivul în condiții de ploaie sau umiditate. Nu utilizați dispozitivul în apropierea apei (de ex., baie, piscină, pivnițe cu umiditate ridicată). Introduceți stecarul dispozitivului numai într-o priză instalată corespunzător. Asigurați-vă că tensiunea dispozitivului este compatibilă cu tensiunea de rețea.

Nu acoperiți orificiile de aerisire ale dispozitivului.

Nu deschideți placa din spate după bunul plac pentru a nu vă electrocuta sau pentru a evita alte accidente. În caz de reparații, trimiteți difuzoarele unui specialist.

Memento util

Pentru a prelungi durata de viață, evitați distorsiunile și protejați-vă auzul. Nu dați volumul prea tare. Nu utilizați dispozitivul la volumul maxim. Acesta se poate avaria. Decuplați imediat de la alimentare de îndată ce unitatea prezintă orice defect, astfel puteți proteja difuzorul și alte componente electronice împotriva deteriorării.

Nu supuneți difuzoarele unei surse de căldură extremă, frigului sau umidității. Nu atingeți membranele difuzoarelor cu degetele sau alte obiecte. Astfel puteți deteriora membranele.

Întrerupeți alimentarea și scoateți fișa din conector atunci când sistemul nu funcționează.

Dacă doriți să curățați difuzoarele, utilizați o carpa uscată și moale.

Aruncarea produsului. Nu aruncați produsul sau celelalte componente electronice împreună cu gunoiul menajer.

Folosiți doar centrele specializate pentru colectarea deșeurilor electronice.



ELIMINARE DESEURI:

Simbolul alăturat arată că, în conformitate cu legile și reglementările locale, produsul dvs. și/sau bateria acestuia trebuie eliminate separat de deșeurile menajere. Atunci când acest produs ajunge la sfârșitul perioadei de viață, duceți-l la un punct de colectare desemnat de autoritățile locale. Pentru informații despre centrele locale de colectare va rugăm contactați primăria localității dvs. sau accesați pagina www.ecotic.ro

Prin prezenta, ROYAL COMPUTERS declară că tipul de echipamente radio – mouse wireless este în conformitate cu Directiva 2014/53/UE.

Textul integral al declarației UE de conformitate este disponibil la următoarea adresă de internet: www.spacer.ro

